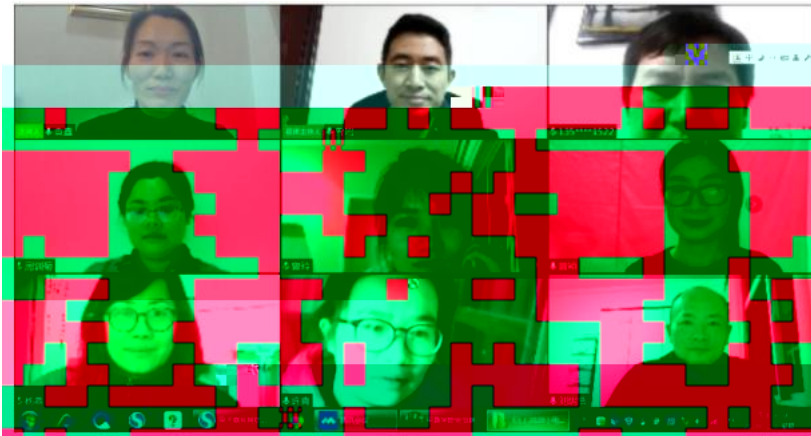


## 总表

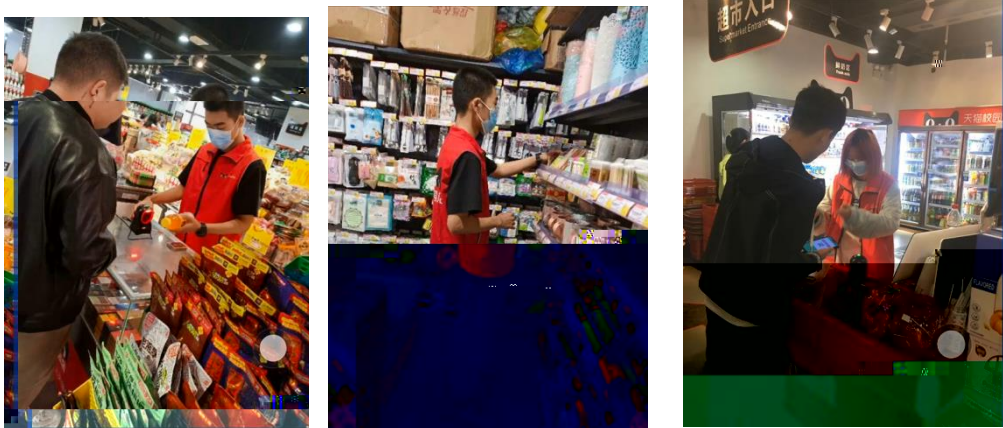
案例特点	
例分析了现代学徒制教学在疫情中停课不停学，采用线上教学。在学校正常上课后，学徒班同学积极投身学习，学习中为老师学习提供生活后勤保障，实现学习与抗疫两不误进行。	学模式 人才培养模
探索了高职财务管理专业现代学徒制试点办 探索了高职财务管理专业现代学徒制试点办	课程 “双导师” 师资队伍
提升了高职财务管理专业现代学徒制试点学 创新了高职财务管理专业现代学徒制试点工	正素质 作方式
管理创新及其他等。 不超过 100 字。	

2020





2



3









19统计与会计3

签到 问卷 抢答 选人 评分 测验 活动库

抢答 03-10 16:40

调查时间和调查期间的含义。其区别是( )。

抢答 03-10 16:20

2、调查单位与填报单位的关系是( )。 A、二者是一致的 B、二者有时是一致的 C、二者没有关系 D、调查单位大于填报单位

选人 03-10 16:12

调查项目是什么？

测验 03-10 16:10

某市规定2019年工业经济活动成果年报呈报时间是2020年1月31日，其调查时间为( )。

调查项目是( )。

调查项目是( )。

5、统计调查的基本要求有( )。( )。

抢答 03-10 09:57

(课堂互动)



